

붙임 3 자기소개서 작성항목 및 불성실 작성 기준

□ 자기소개서 불성실 작성 기준

항목	사례
기본 인적사항	기본 인적사항 누락 또는 미기재
공란 및 최소분량 미달	<ul style="list-style-type: none"> 자기소개서 내 미작성 항목이 있는 경우 항목별 최소 분량(공백 제외 150자) 미만 기재한 경우
질문과 무관하거나 무의미한 내용 작성	<ul style="list-style-type: none"> 질문과 무관한 답변 또는 의미없는 문자 반복 등 (예시) L L O r o r h o ; ; h h a k a k a h o , 동해물과백두산이마르고달고록
동일한 내용 반복	동일한 작성내용을 여러 작성 항목에서 반복해서 기재하는 경우
기관명 오기재	<ul style="list-style-type: none"> 그랜드코리아레저(주)를 지칭하지 않고 타기관명 등 기재 (예시) 제가 만약 한국OOO공사에 입사한다면, ... ※ 그랜드코리아레저, GKL, 그랜드레저코리아 인정

□ 자기소개서 작성 항목

1	<p>미래를 여는 혁신인</p> <p>최근 자신이 경험했던 어려운 문제 중 하나를 선정하여, 그 문제의 내용과 이를 어떻게 해결했는지 구체적인 과정과 결과에 대해 기술해 주십시오. (공백 제외 150자 이상~700자 이하)</p>
2	<p>한계를 넘는 도전인</p> <p>자신의 단점을 개선하거나 보다 나은 스스로로 거듭나고자 장기간(최소 6개월 이상) 목표를 수립하고 이를 실천했던 구체적인 사례를 기술해 주십시오. (공백 제외 150자 이상~700자 이하)</p>
3	<p>신뢰를 쌓는 전문인</p> <p>지원하는 분야와 관련하여 자신이 가지고 있는 지식이나 기술 등을 다른 사람에게 전달 했거나 서비스를 제공했었던 구체적인 사례를 기술해 주십시오. (공백 제외 150자 이상~700자 이하)</p>
4	<p>함께 성장하는 협력인</p> <p>다른 사람들과 함께 생활하면서 지켜야 할 가장 중요한 태도와 행동은 무엇이며, 자신은 이를 실천하기 위해 어떠한 노력을 했는지 구체적인 사례를 기술해 주십시오. (공백 제외 150자 이상~700자 이하)</p>

□ (참고) 그랜드코리아레저(주) 인재상

그랜드코리아레저(주) 인재상

미래를 여는 혁신인

Innovation Pioneer

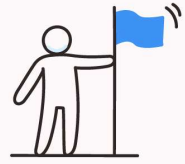


디지털·글로벌 트렌드를 선도하고, 지속적인 학습과 전문성 강화를 통해 GKL 카지노 사업의 경쟁력을 이끄는 혁신가

- 미래지향적 사고
- 전문가의식
- 글로벌 역량

한계를 넘는 도전인

Dream Challenger

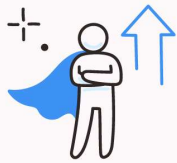


실패를 두려워하지 않고 과감히 도전하며, 끊임없는 창의와 실행력으로 GKL의 새로운 성장동력을 발굴하는 도전자

- 도전정신
- 창의적사고
- 실행력

신뢰를 쌓는 전문인

Trust Builder



투명하고 도덕적인 행동으로 고객·사회·파트너에게 지속적인 신뢰를 제공하는 공공기관 전문가

- 윤리의식
- 커뮤니케이션
- 신뢰구축

함께 성장하는 협력인

Collaborative Partner



존중과 배려를 기반으로 협력적 조직문화를 조성하고, 파트너·고객과 상생가치를 창출하는 공동체 구현자

- 배려·협력
- 상생협력
- 고객지향